

DOSSIER INSIGHT

¿Hacia dónde va la globalización? Revisa tu estrategia

■ Y ADEMÁS

BLOCKCHAIN

Cómo cambiará tu manera de hacer pagos

NUEVA INTELIGENCIA

Humildad, una capacidad básica en la era de las máquinas inteligentes

ROMAINE SEGUIN, PRESIDENTA DE UPS AMÉRICAS

"Has de predicar con el ejemplo"

WAVE

¿Se puede crecer con *crowdequity*?

- CUÁNTO DEBE CAMBIAR TU ESTRATEGIA ANTE EL AUJE PROTECCIONISTA
- TRES CLAVES PARA BLINDAR LA CADENA DE SUMINISTRO INTERNACIONAL
- CONSEJOS PARA CULTIVAR EL LIDERAZGO GLOBAL

vueling

WE



SMART FLYING

Más frecuencias, mejores horarios, mejores precios.

RESERVA EN VUELING.COM, NUESTRA APP O EN AGENCIAS DE VIAJES.

DIÁLOGO INSIGHT

"Has de predicar con el ejemplo"

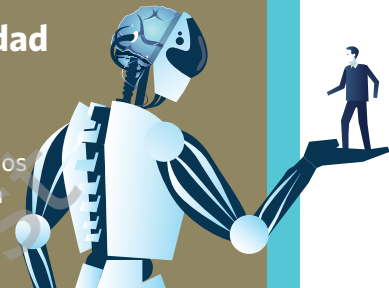
La presidenta de UPS Américas, **Romaine Seguin**, cree que los pequeños detalles lanzan mensajes muy potentes. **41**



TEMAS INSIGHT

Humildad, una capacidad básica en la era de las máquinas inteligentes

Para **Edward D. Hess** necesitamos una "nueva inteligencia" basada en la humildad para competir con la inteligencia artificial. **53**



EDITORIAL

4 Antonio Argandoña nos invita a recuperar el sentido común en medio del debate sobre el actual estado de la globalización.

EN PRIMERA PERSONA

- 5 Sebastien Brion** ofrece pistas sobre cómo tomar decisiones fiables a partir de los datos.
- 6** Necesitamos un enfoque más audaz de la flexibilidad laboral. **Kathleen Christensen** presenta cuatro propuestas en esa dirección.

PISTAS INSIGHT

7 Tendencias de futuro, la mala fama de las fusiones y adquisiciones, la ventaja de ser el primero, los beneficios del *flow* en el trabajo, por qué debemos desconectar de la tecnología según Arianna Huffington, la importancia de hacer equipo para asumir riesgos y cómo afecta la independencia judicial al emprendimiento.

- Tres claves para blindar la cadena de suministro internacional**
Según **Mike Rosenberg**, pese al aumento de las tensiones geopolíticas y la fragilidad de las cadenas de suministro, los directivos parecen prestar escasa atención a tales amenazas. **23**

- Consejos para cultivar el liderazgo global**
B. Sebastian Reiche detalla cómo cultivar el liderazgo global desde la contratación y la promoción, el desarrollo y la socialización. **31**



TEMAS INSIGHT

47 Cómo cambiará blockchain tu manera de hacer pagos
Jorge Soley analiza el posible impacto de la descentralización que supone *blockchain* en los medios de pago y, por extensión, en la actividad de la banca y las empresas.

CASO INSIGHT

60 Wave: ¿se puede crecer con crowdequity?
Tres análisis sobre los pros y contras de las distintas fórmulas de financiación para una *app* de geolocalización.

ENFOQUE INSIGHT

65 El mono sin miedo
¿Por qué hemos de aprender de nuestra experiencia formativa para vivir como "monos intrépidos"? **Dennis Heijn** lo explica a partir de sus reflexiones sobre su vida y su carrera.

LA ÚLTIMA

70 Desafío y libertad
Jaume Ribera rinde tributo a la visión de la gestión de las operaciones centrada en las personas del profesor del IESE Josep Riverola.

DOSSIER INSIGHT



¿Hacia dónde va la globalización? Revisa tu estrategia

No te dejes llevar por corrientes pasajeras. Los consejos de los profesores del IESE te ayudarán a permanecer con los pies en la tierra.

- Cuánto debe cambiar tu estrategia ante el auge proteccionista**
Antes de revisar su estrategia internacional, los directivos deben hacerse una idea del estado real de la globalización, advierte **Pankaj Ghemawat**. **15**

